

# COMPANIA INDUSTRIAL DE ELECTRICIDAD DEL RIO DE LA PLATA

DIRECCION TELEGRAFICA  
"TURBINA"  
CODES: A. B. C. STH. ED.  
LIEBERS - TYBO  
BENTLEY

LR.

BUENOS AIRES Agosto 6 1913

CALLE BELGRANO, 432

UNION TELEFONICA 2222 AVENIDA  
COOP TELEFONICA 4438 CENTRAL

En conformidad implícita de todo contrato ó negocio efectuado con nuestra Compañía que en su caso no puede surgir responsabilidad legal alguna por no efectuar el embargo de cualquier material ó trabajo de obra en los términos estipulados, consiértese que la empresa sus suscritores han aceptado por escrito del material ó materiales y fuerza en el momento, interposición del funcionamiento normal de los talleres, fuerza mayor ó causa fortuita falta de material ó carbón, mercaderías, revestidos, huelgas totales ó parciales ó cualquier otra causa legal, tanto en nuestros talleres como en los de los proveedores de materiales ó maquinarias. El cumplimiento del término de entrega depende del cumplimiento de las condiciones convenidas de pago.

Al Señor Intendente Municipal de

VENALDO TUERTO

Muy Señor nuestro,

Acusamos recibo de su atta carta fecha 3 del corr y de acuerdo con su deseo, nos es grato remitirle adjunto un folleto de nuestros reductores CAROSIO en el cual hemos anotado el precio correspondiente, que se entiende neto por mercadería puesta en n. depósito en Buenos Aires.- Por separado remitimos también un plano indicando la disposición de colocación de los reductores de referencia. Nos permitimos llamar la atención del Sr. Intendente sobre las ventajas que trae consigo la colocación de estos aparatos en substitución de los molinos a viento: a parte de la perfecta seguridad de servicio, por cuanto n. reductores están siempre listos para funcionar en cualquier momento, su costo es relativamente inferior al molino a viento, el espacio ocupado insignificante, la ausencia de ruidos muchas veces desagradables; su manutención es casi nula y el gasto de corriente eléctrica es de poco superior al gasto de manutención que requiere continuamente el molino a viento. Su construcción ha sido cuidada hasta

COMPANIA INDUSTRIAL DE ELECTRICIDAD  
DEL RIO DE LA PLATA

en los mas minimos detalles empleandose para ella materiales absolutamente todos de primera calidad, de manera que podemos garantizar bajo cualquier punto de vista su buen funcionamiento.-

Quedamos a sus ordenes para cualquier otro detalle que al respecto pudiera necesitar, y en la espera de vernos favorecidos con sus estimadas ordenes, a las que dedicaremos n.mejor atención nos es grato saludar al Señor Intendente con la consideración mas distinguida.-

S.S.S.

COMPANIA INDUSTRIAL DE ELECTRICIDAD DEL RIO DE LA PLATA

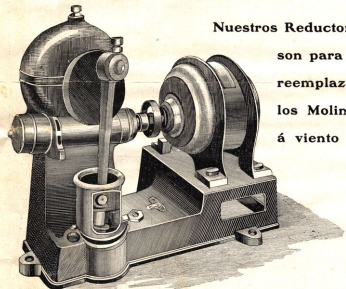
*Moro*

# No más Molinos a Viento

Colocando los Reductores eléctricos

Nunca le faltará agua en su casa.

*Carosio*



Nuestros Reductores son para reemplazar los Molinos á viento

Los molinos á viento, aunque a primera vista representan una fuerza motriz económica, tienen grandes inconvenientes que los hacen sumamente incómodos, principalmente por su funcionamiento irregular, el gran espacio que ocupan y el hecho que funcionando solamente cuanto hay viento dejan faltar a menudo el agua.

En donde hay corriente eléctrica estos inconvenientes se pueden fácilmente salvar, aplicando a las bombas de los molinos, **nuestros reductores eléctricos CAROSIO.**

Como demuestra el grabado este aparato, se compone de motor eléctrico acoplado con engranaje sin fin que se conecta fácilmente con la varilla existente de la bomba del molino, sin hacer en éstas ninguna modificación.

Con estos aparatos no hay gastos de manutención alguna y su funcionamiento es perfecto bajo cualquier punto de vista. Se pueden aplicar fácilmente a cualquier tipo de bomba.

**El gasto mensual de corriente eléctrica es menor de lo que cuesta la manutención de un molino.**

## TIPO I

Para bombas hasta 1500 litros por hora á 25 metros de elevación, o sea para bombas de molinos con rueda hasta 14' de diámetro.

\$ 210.-

## TIPO II

Como el anterior, pero para bombas de 3000 á 5000 litros por hora y 25 metros de elevación, o sea para bombas de molino con rueda hasta 20' de diámetro.

\$ 270.-

## COMPAÑÍA INDUSTRIAL DE ELECTRICIDAD

DEL RÍO DE LA PLATA

BELGRANO 432

BUENOS AIRES

## Construcciones Metálicas en general

Puentes y Galpones  
de fierro

•

Claraboyas

•

Ascensores y Montacargas  
CAROSIO

•

Gruas, Guinches

•

Fundición de hierro  
y bronce

•

Trasmisiones y accesorios

Bombas de agua

•

Máquinas, Calderas y  
Turbinas a vapor

•

Motores a gas  
y motores sistema Diesel  
de la casa

FRANCO TOSI  
LEGNANO, Italia

•

Máquinas y materiales  
eléctricos en general

•

Fábrica de carbones  
para lámparas de arco

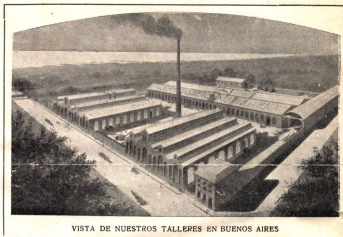
**COMPANÍA INDUSTRIAL DE ELECTRICIDAD**  
DEL RIO DE LA PLATA

•

CALLE BELGRANO 432  
Buenos Aires

## BOMBAS ELÉCTRICAS

# CAROSIO



VISTA DE NUESTROS TALLERES EN BUENOS AIRES



**Compañía Industrial de Electricidad**  
del Rio de la Plata



432 - CALLE BELGRANO - 432  
Buenos Aires