

42

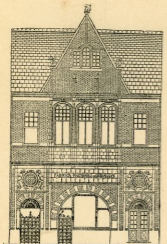
# FÁBRICA NACIONAL DE MEDALLAS

Casa Central: 152-FLORIDA-152, U. Telefónica 1970, (Avenida)

## Bellagamba y Rossi

SUCESORES DE  
ORZALI, BELLAGAMBA Y CIA.

Buenos Aires, *Setiembre* 24 de 1907



TALLERES DE LA FÁBRICA

CORRIENTES 4050

Unión Telefónica 81 (Chacarita)

SE ACUÑAN

TODA CLASE DE MEDALLAS

Religiosas, Conmemorativas,  
de Reclamo, de Bautismos, de Premios,  
con retratos, edificios, etc.

CORONAS Y CHAPAS DE BRONCE

PARA MONUMENTOS Y MAUSOLEOS

FUNDICIÓN ARTÍSTICA

Sellos de Goma y de Metal

TRABAJOS EN ESMALTES

INSIGNIAS MILITARES

Placas y Tarjetas de Oro, Plata y Acero

PARA OBSEQUIOS

Chapas de bronce para Puertas

CHAPAS CALADAS DE TODA CLASE

Letras en relieve para letreros

Hojas de metal para coronas fúnebres

VARIADOS MODELOS

CHAPAS

PARA PATENTES MUNICIPALES

MONOGRAMAS

RONDELAS para ESQUILA,  
ESTABLECIMIENTOS INDUSTRIALES,  
ETC., ETC.

GRABADOS DE TODA CLASE

SOBRE METALES



*Señor D. ...*  
*Residente en la Comisión de Comercio*  
*Quadr. Cuerto. 56*  
*D. Estimado Señor: Distinguido con lo respectivo*  
*to en un alta de fecha 27 del mes que rije. No es para*  
*lo el acompañar a la presente varios folios al me-*  
*dallas a fin de que pueda elegir la forma que adepto*  
*ta*

*Dichas medallas son de metal blanco plateado*  
*vidado (su precio es como sigue):*

<i>0.45</i>	<i>cuando haciendo 250 medallas</i>
<i>0.35</i>	<i>" " 500 "</i>
<i>0.30</i>	<i>" " 1000 "</i>
<i>50</i>	<i>" " 40 mm " de oro 78 milésimos</i>
<i>2.</i>	<i>" " 250 " " plata 900 milésimos</i>

*Con tal motivo, en esfera de orde-*

*no, Valued en Su Alta P. D.*  
*P. D. Bellagamba y Rossi*  
*Com. Rossi*

Premiada con medalla de plata en la Exposición de la Colección Artística 1897 - Con medalla de Plata, Exposición de Turin 1898. Con 2 medallas de oro, Exposición Nacional 1898.