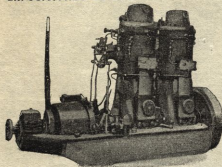


125

# GRAN PREMIO

— EN LAS —  
EXPOSICIONES DE BUENOS AIRES - 1910



# Svensson, Ohlsson y Cia

INTRODUCTORES DE ARTÍCULOS DE SUECIA  
ESCRITORIO Y EXPOSICIÓN PERMANENTE: CERRITO 36

DIRECCIÓN TELEGRÁFICA  
"SVENHL"  
UNIÓN TELÉF. 4936, LIBERTAD  
COD. A. B. C. 5TH EDITION

## SECCIÓN MAQUINARIAS

PLANOS, ESTUDIOS Y PRESUPUESTOS SERÁN SUMINISTRADOS GRATUITAMENTE POR NUESTRA

OFICINA TÉCNICA

### ÚNICOS INTRODUCTORES

DE LOS

MOTORES SUECOS "BOLINDERS"

— 4 PETRÓLEO BRUTO —

FIJOS, PORTÁTILES Y MARINOS  
DE 3 HASTA 500 CABALLOS

Buenos Aires, Mayo 31 de 1912

Señor Presidente de la Comisión de Fomento de

VENADO TUERTO

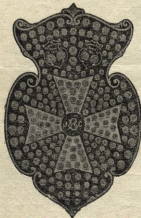
Muy Señor nuestro

Nos permitimos recordarle que los cables que tienen colocados para subir y bajar las lámparas "LUX" pueden estar desgastados por el mucho tiempo de uso que tienen y por lo tanto entraña un peligro el no sustituir por nuevos los que tengan alguna falla, pues se han dado casos de romperse y venirse abajo la lámpara y estrellarse contra el suelo: eso en el mejor de los casos.-

No dudando comprenderá la necesidad de ordenar revisarlos, saludámosle muy atentamente :

Ss. Ss. Ss.-

por Svensson, Ohlsson & Cia.



LOS MOTORES "BOLINDERS"  
HAN OBTENIDO GRANDES PREMIOS  
EN  
TODAS PARTES DEL MUNDO

MÁS DE 10.000 MOTORES VENDIDOS

Los motores "BOLINDERS"  
reunen las cualidades de las máquinas á vapor  
pero son mucho **MÁS ECONÓMICOS**  
y ocupan menos espacio

Los motores marinos "BOLINDERS"  
son los  
**ÚNICOS DIRECTAMENTE REVERSIBLES** sin ayuda  
de ninguna fuerza exterior

ÚNICOS INTRODUCTORES

DE LAS

LÁMPARAS A KEROSENE COMÚN

"LUX" Y "AUTOLUX"

